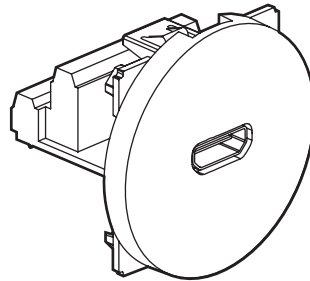


Céliane™ Prise HDMI

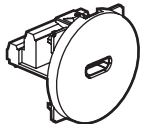
Réf.(s) : 673 17



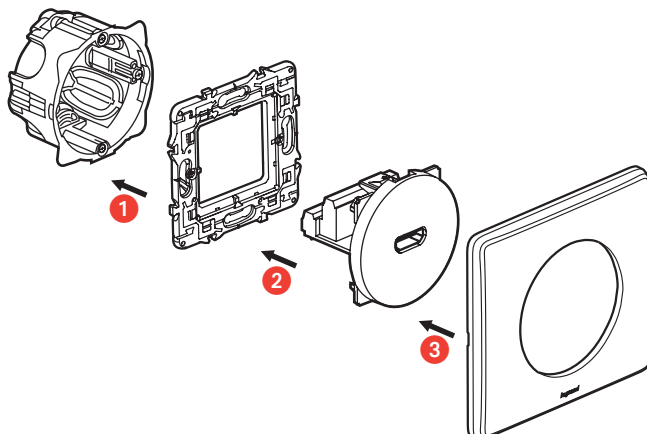
1. UTILISATION

La prise HDMI est une prise audio-vidéo pour le raccordement de terminaux tels que télévisions plasma ou LCD, et systèmes home-cinéma, graveur de DVD, démodulateur satellite...
La liaison réalisée est au format numérique haute fidélité. Pour assurer un résultat de qualité, la liaison entre les deux équipements ne doit pas excéder 20 m. Au delà il est nécessaire de prévoir dans l'installation un système d'amplification.
La connectique est de type A conforme au standard HDMI 1.3.

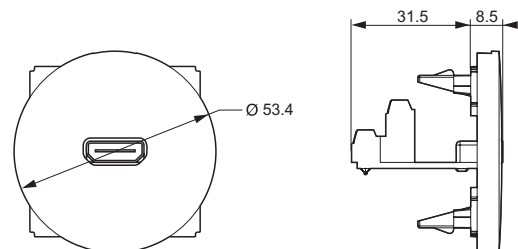
2. GAMME

	Poids (g)
	40

3. MISE EN SITUATION



4. COTES D'ENCOMBREMENT



5. RACCORDEMENT

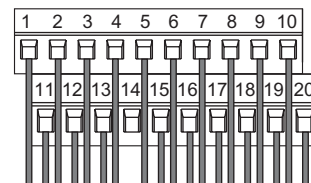
Large bornier acceptant conducteur de 1 mm² maxi.

Livré dans un sachet comprenant :

- 1 collier Colring
- embouts à sertir pour conducteur < 0,5 mm²
- gaines thermoformables.

Rayon de courbure des câbles : 35 mm.

Longueur de câble maxi : 20 m (au-delà préconisation d'un ampli HDMI).



- | | |
|------------------|-----------------------------|
| 1 - TMDS Data 2+ | 11 - TMDS Clock |
| 2 - TMDS Data 2 | 12 - TMDS Clock- |
| 3 - TMDS Data 2- | 13 - CEC |
| 4 - TMDS Data 1+ | 14 - Réserve |
| 5 - TMDS Data 1 | 15 - SCL |
| 6 - TMDS Data 1- | 16 - SDA |
| 7 - TMDS Data 0+ | 17 - Masse |
| 8 - TMDS Data 0 | 18 - + 5v |
| 9 - TMDS Data 0- | 19 - HPD |
| 10 - TMDS Clock+ | 20 - Tresse générale(masse) |

5. RACCORDEMENT (suite)

Câblage

Outils nécessaires : tournevis plat 0,4 x 2,5 mm et pince plate.

Isoler les tresses et le fil de continuité avec les manchons néoprènes



fournis, les enfiler dans les embouts fournis et les sertir avec la pince plate.

Plier les âmes des câbles en deux afin d'assurer une meilleure tenue mécanique, les enfiler dans les embouts fournis et les sertir avec la pince plate.

Commencer par câbler les tresses et le fil de continuité puis les âmes des coaxiaux.

Terminer par les conducteurs simples.

Maintenir le câble mécaniquement avec le serre-câble fourni.

6. CARACTERISTIQUES TECHNIQUES

6.1 Caractéristiques mécaniques

Essais aux chocs : IK 04

Pénétration de corps solides/liquides : IP 40

6.2 Caractéristiques matières

Enjoliveur : ABS (RAL 9003)

Autoextinguibilité : 650°C / 30 s

6.3 Caractéristiques climatiques

Température de stockage : - 10°C à + 70°C

Température d'utilisation : - 5°C à + 50°C

7. ENTRETIEN

Nettoyage superficiel au chiffon

Ne pas utiliser : acétone, dégraissant, trichloréthylène.

7.1 Tenue aux produits de nettoyage

Tenue aux produits suivants : - Hexane (EN 60669-1)

- Alcool à brûler
- Eau savonneuse
- Ammoniac dilué
- Javel pur diluée à 10%
- Produit à vitres
- Lingettes pré imprégnées.

7.2 Tenue aux produits de nettoyage type Hôpital

Tenue aux produits suivants : - Anios

- Surfanios
- Bactylsine
- Peroxyde d'hydrogène (eau oxygénée 35%).

Attention : Pour l'utilisation de produits d'entretien spécifiques autres, un essai préalable est nécessaire.